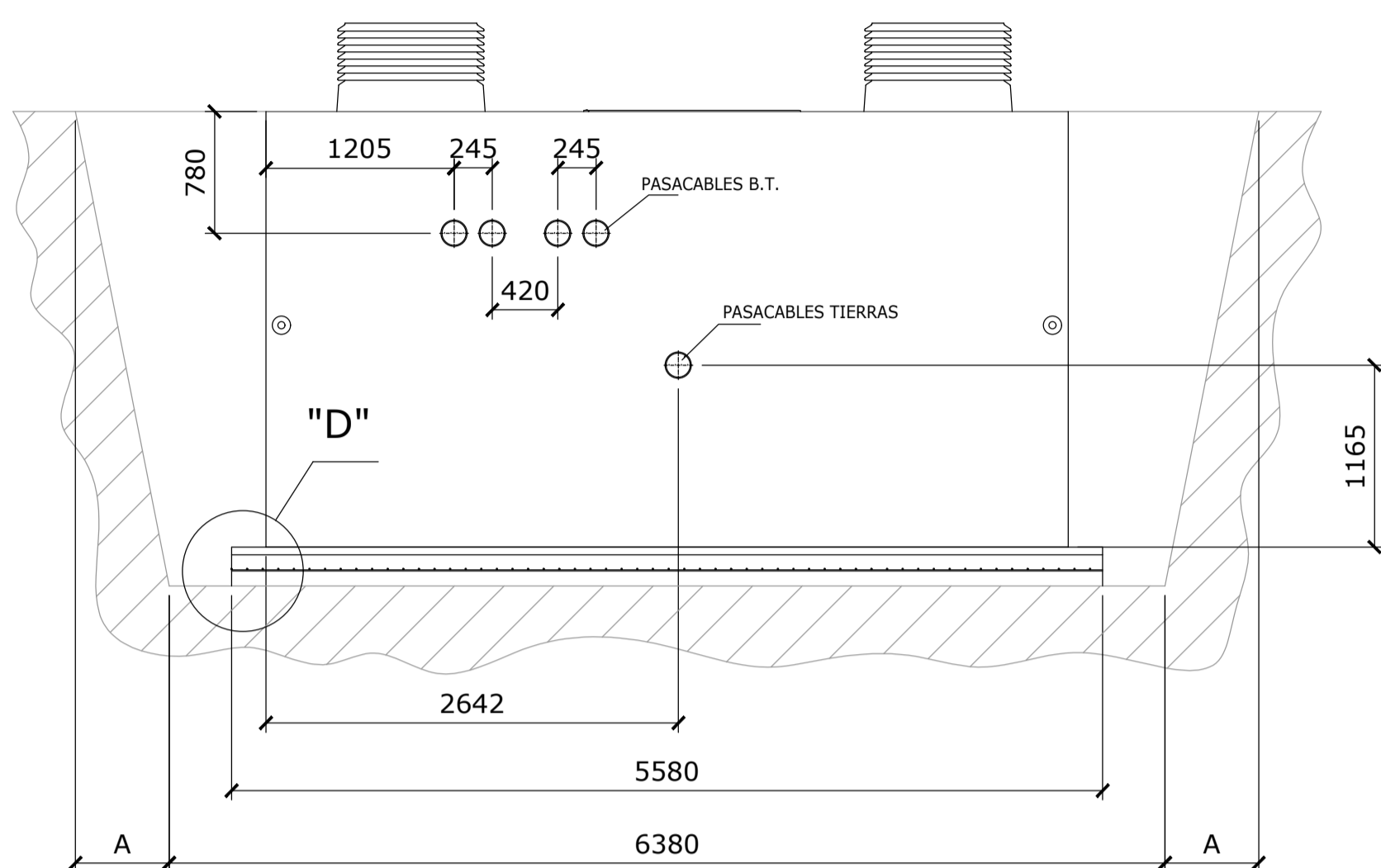
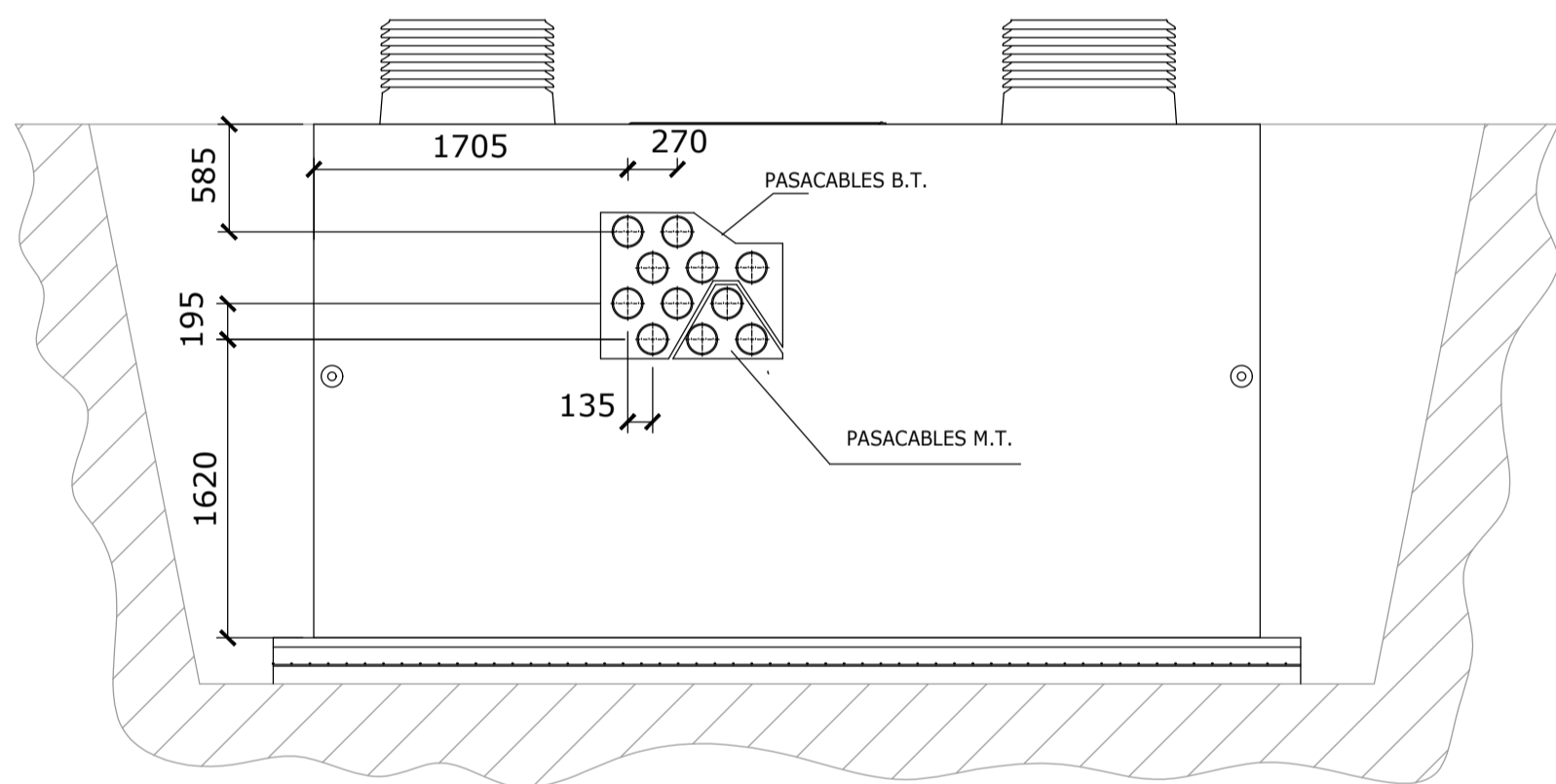


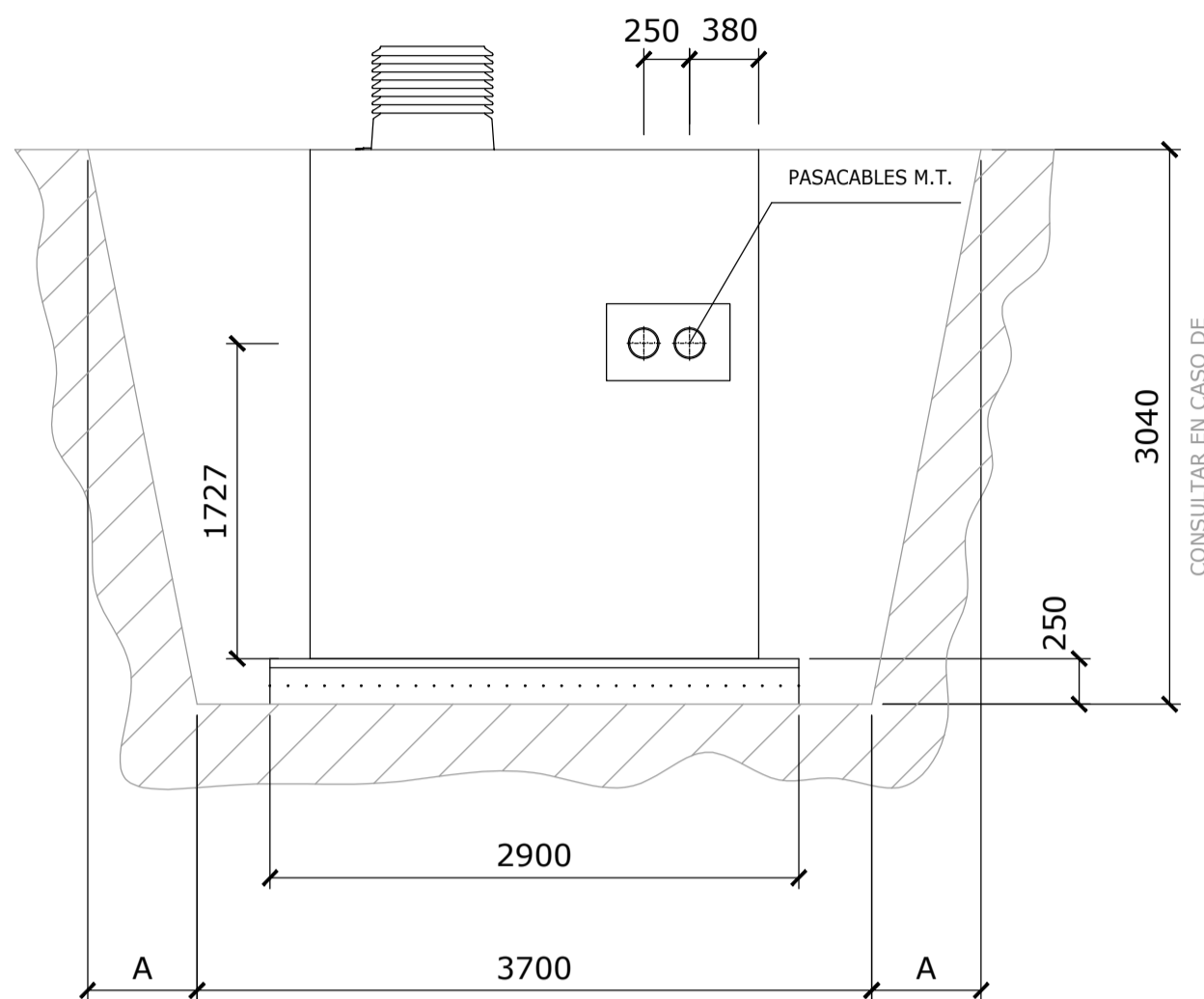
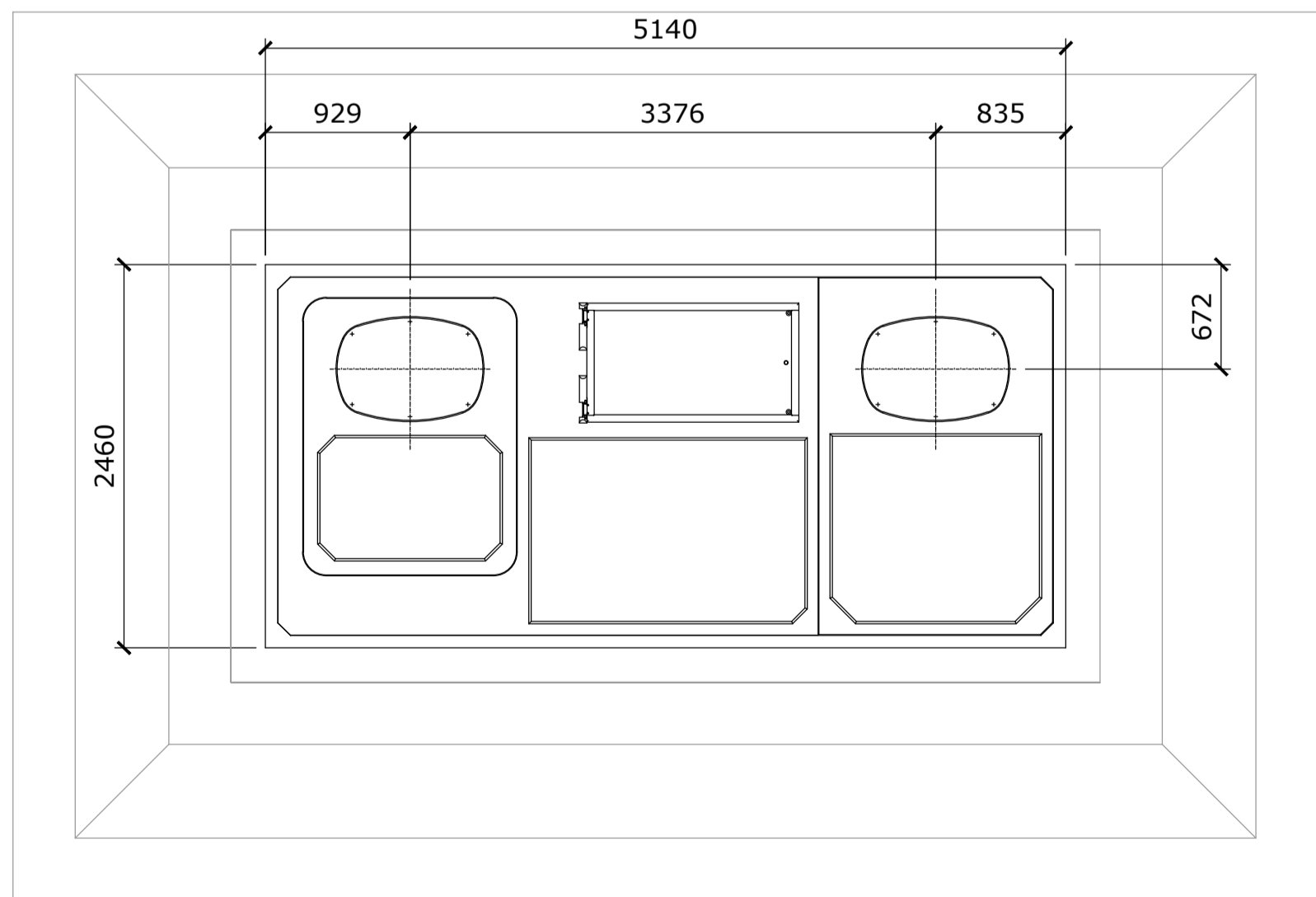
CENTRO DE TRANSFORMACIÓN SENCILLO
(CON SALIDA VERTICAL)



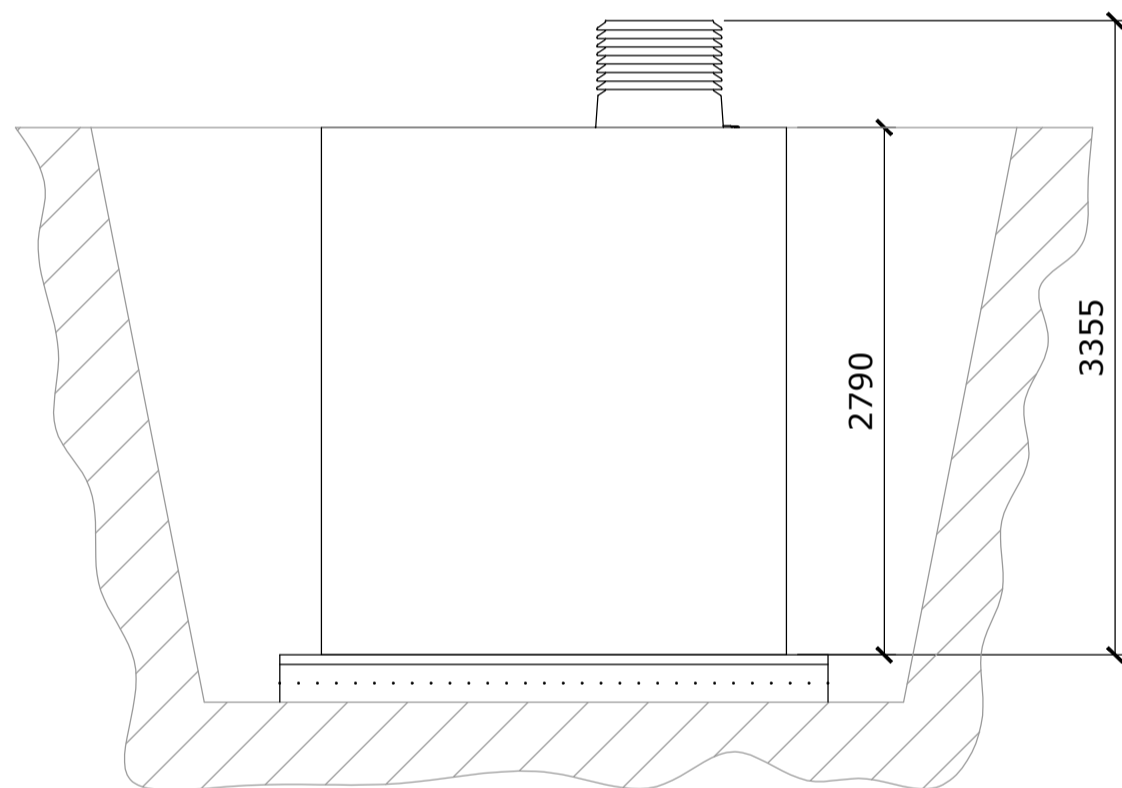
ALZADO FRONTAL



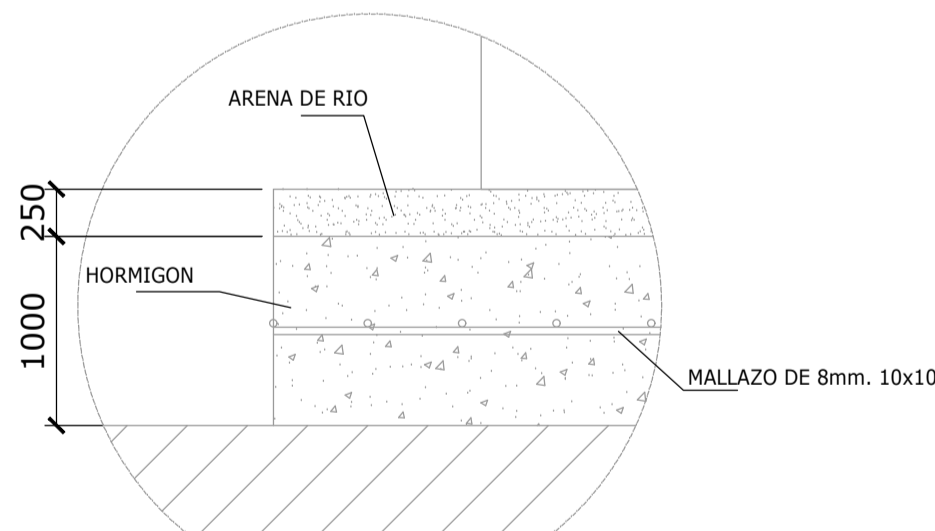
ALZADO POSTERIOR



VISTA LATERAL IZQUIERDA



VISTA LATERAL DERECHA



DETALLE "D"

ESCALA 1:10

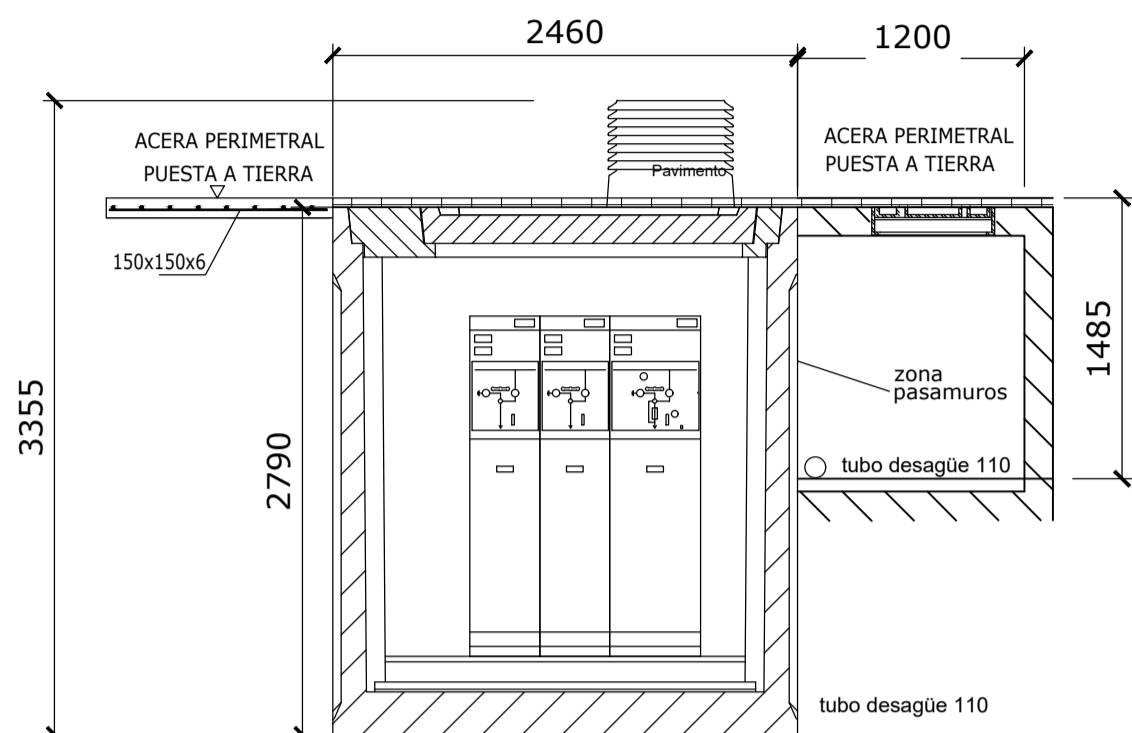
DIMENSIONES MINIMAS DE LA EXCAVACION
6,38 m. ancho x 3,70 m. fondo x 3,04 m. profund.

A: TALUD NATURAL SEGUN TERRENO

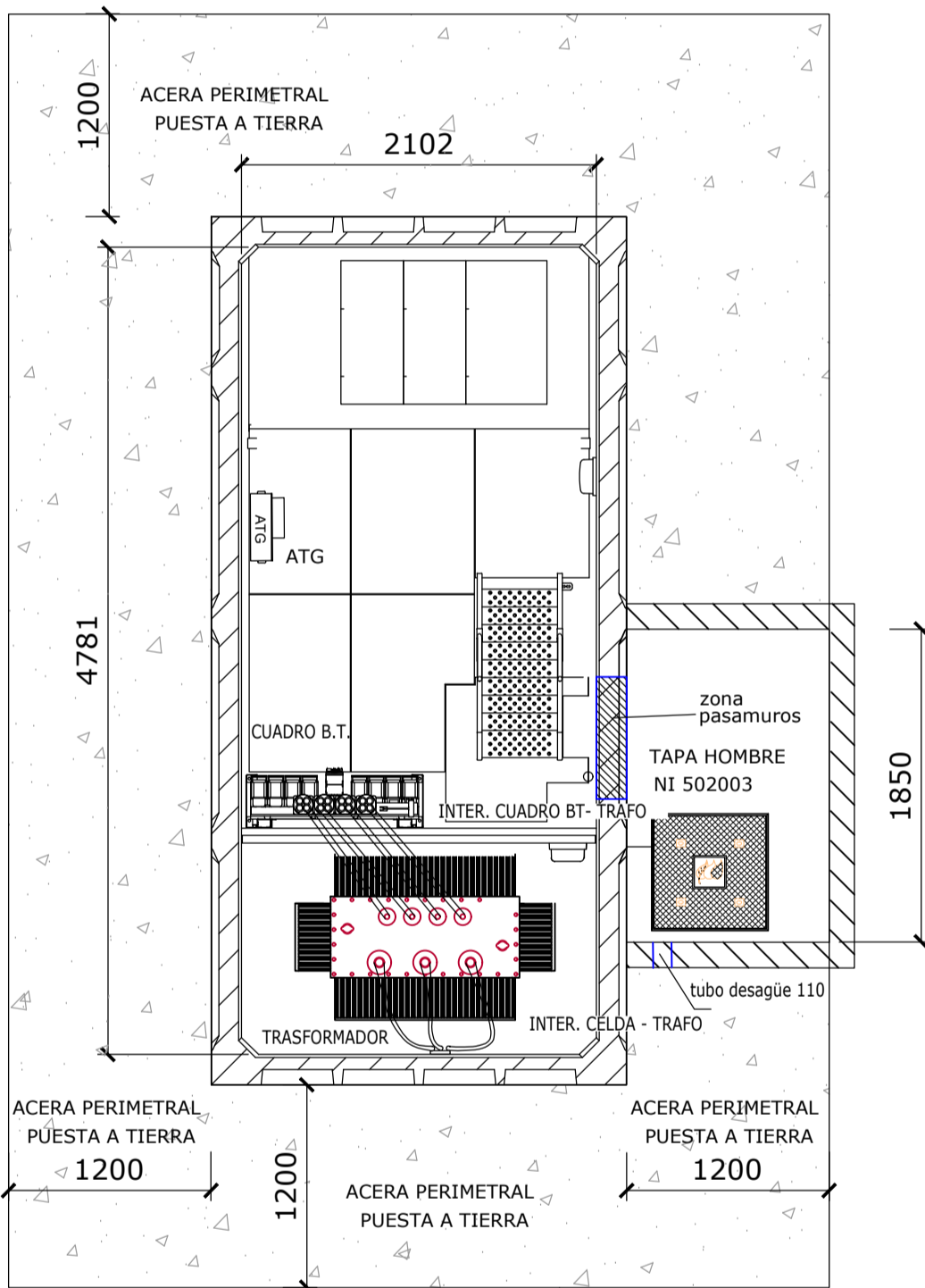
IMPORTANTE:

ES NECESARIO RELLENAR LA EXCAVACION HASTA LA ALTURA
DE ENTRADA DE CABLES INMEDIATAMENTE DESPUES DE
MONTADO PARA EVITAR POSIBLES DESPLAZAMIENTOS.

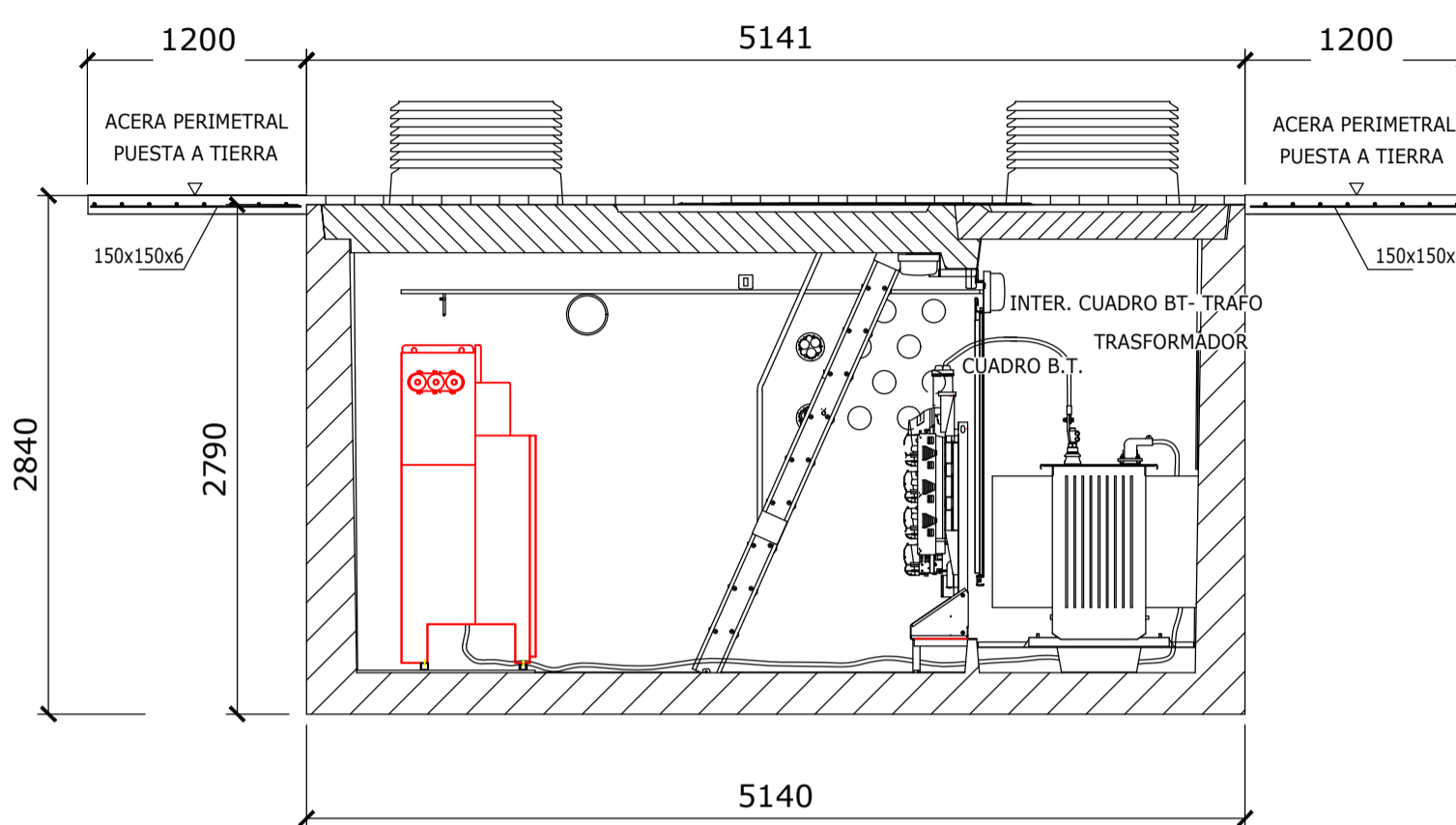
CENTRO DE TRANSFORMACIÓN SUBTERRÁNEO SENCILLO
(CON SALIDA VERTICAL)



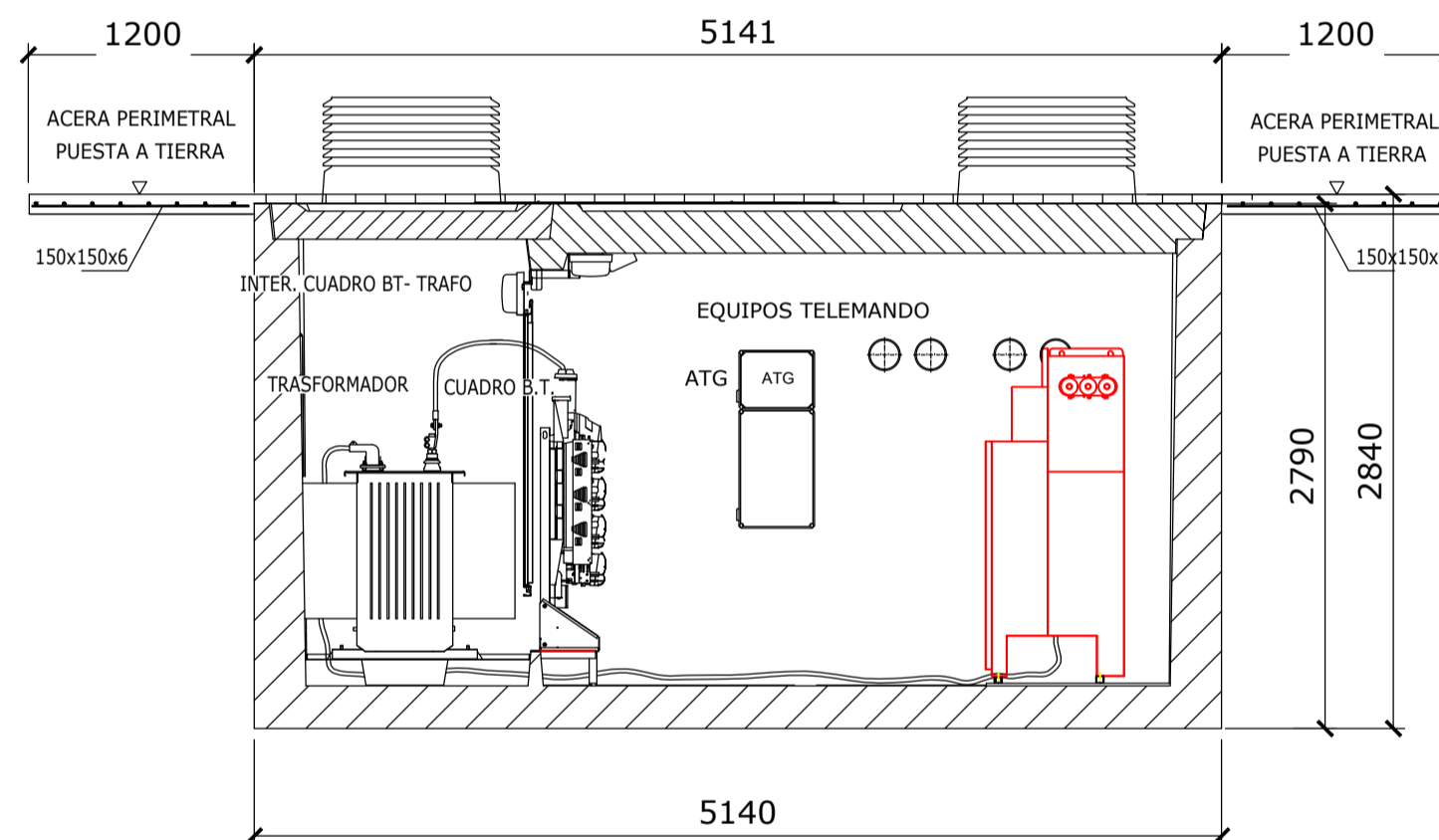
SECC. LATERAL



PLANTA



ALZADO - SECCIÓN



ALZADO - SECCIÓN

TEXTO REFUNDIDO - PROYECTO DE URBANIZACIÓN. FASE 1
TESTU BATEGIN - URBANIZAZIO PROIEKTUA. 1. FASEA

ÁMBITO DE ACTUACIÓN INTEGRADA "AAI.II.13 INFIERNO"

IB.22 "INFERNUA/EL INFIERNO"

"AAI.II.13 INFIERNO" JARDUKETA INTEGRATUKO ESPARRUA

JULIO 2024 UZTAILA

DOCUMENTO 4: PLANOS/PLANOAK 4. DOKUMENTUA

PLANO Nº 13.5 ZK PLANOA

CENTROS DE TRANSF. SUBT. SENCILLO. SALIDA VERTICAL

LURPEKO TRANSFORMAZIO-ZENTRO SINPLEA. IRTEERA BERTIKALA

ESCALA 1/40 ESKALA

EQUIPO REDACTOR / TALDE IDAZLEA:

PROMOTORES / SUSTATZALEAK